



**PROFI**

Wir entwickeln mehr als IT

# PROdicitive Assistent

Digitaler Assistent für komplexe Geschäftsanwendung

- ÖFFENTLICH -

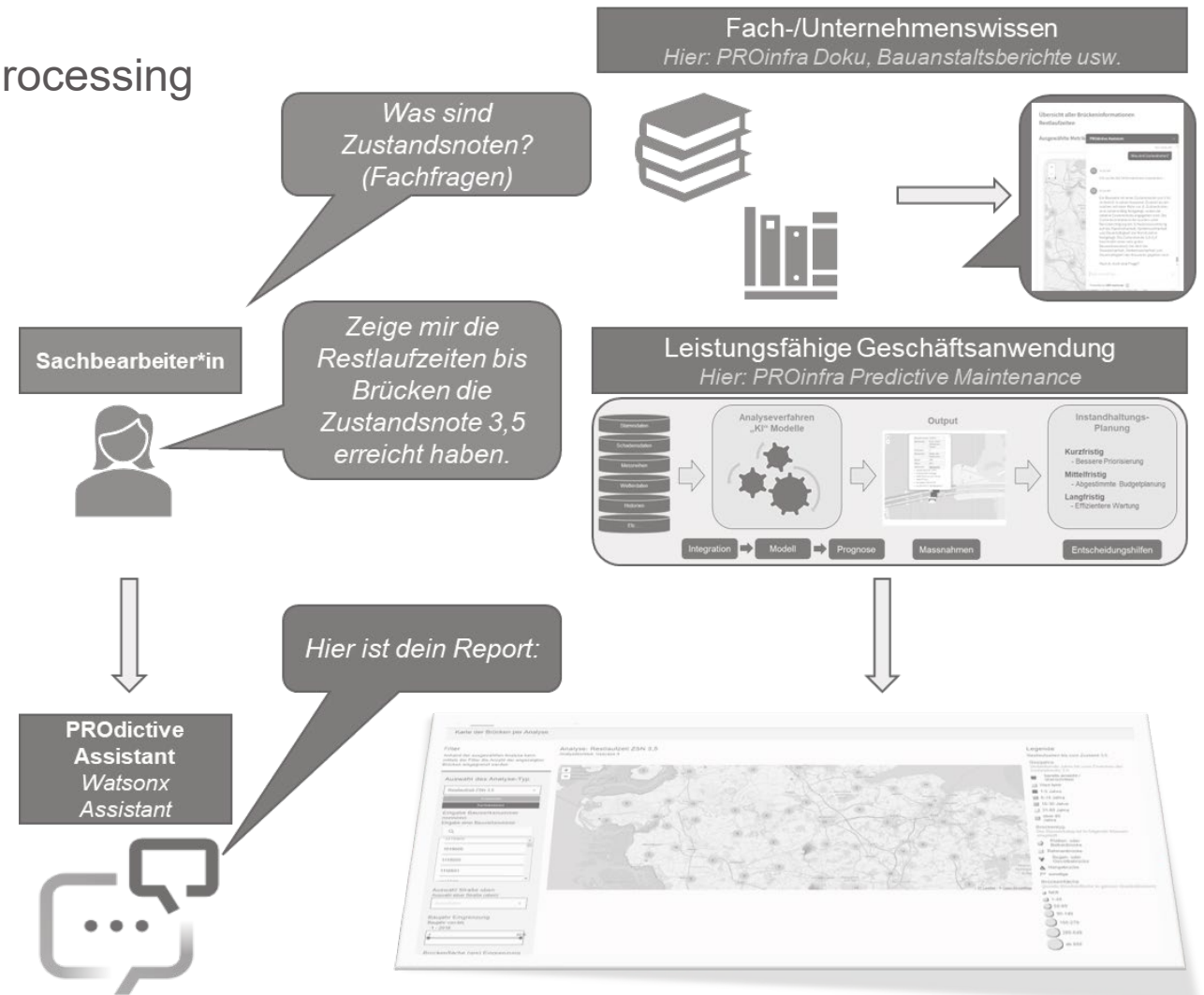


**Typ:** Pilotprojekt

**Technologie:** Generative KI, Natural Language Processing

## Erfolgsfaktor

Verantwortliche für Bauwerke können **schneller** Zustandsreports generieren und bekommen Fragen zur Dokumentation oder Fachverfahren **einfacher** beantwortet.



Basis – PROFi Assets:

PROinfra (Predictive Maintenance, z. B. Brückenzustände)

PROdictive Assistant (GenAI Assistant)

[www.pro-infra.de](http://www.pro-infra.de)

## Herausforderung

Zur Nutzung komplexer Geschäftsanwendungen müssen Sachbearbeiter die Strukturen und Anwendungsmöglichkeiten meist detailliert kennen. Es gibt keine Möglichkeit in natürlicher Sprache der Anwendung Fragen zu stellen und passende Reports vorgeschlagen zu bekommen.

## Eigenschaften und Nutzen

- Erhöhte Effizienz für erfahrene und unerfahrene Nutzer bei Wartungsanalysen
- Gesteigerte Nutzerfreundlichkeit einer leistungsfähigen Geschäftsanwendung (hier: PROinfra)



## Lösungsbeschreibung

Durch die Entwicklung eines Chatbot Assistenten wurde die Nutzerkomplexität der PROinfra Anwendung reduziert.

Der Nutzer hat dabei zwei Möglichkeiten mit der Anwendung in natürlicher Sprache zu interagieren, um:

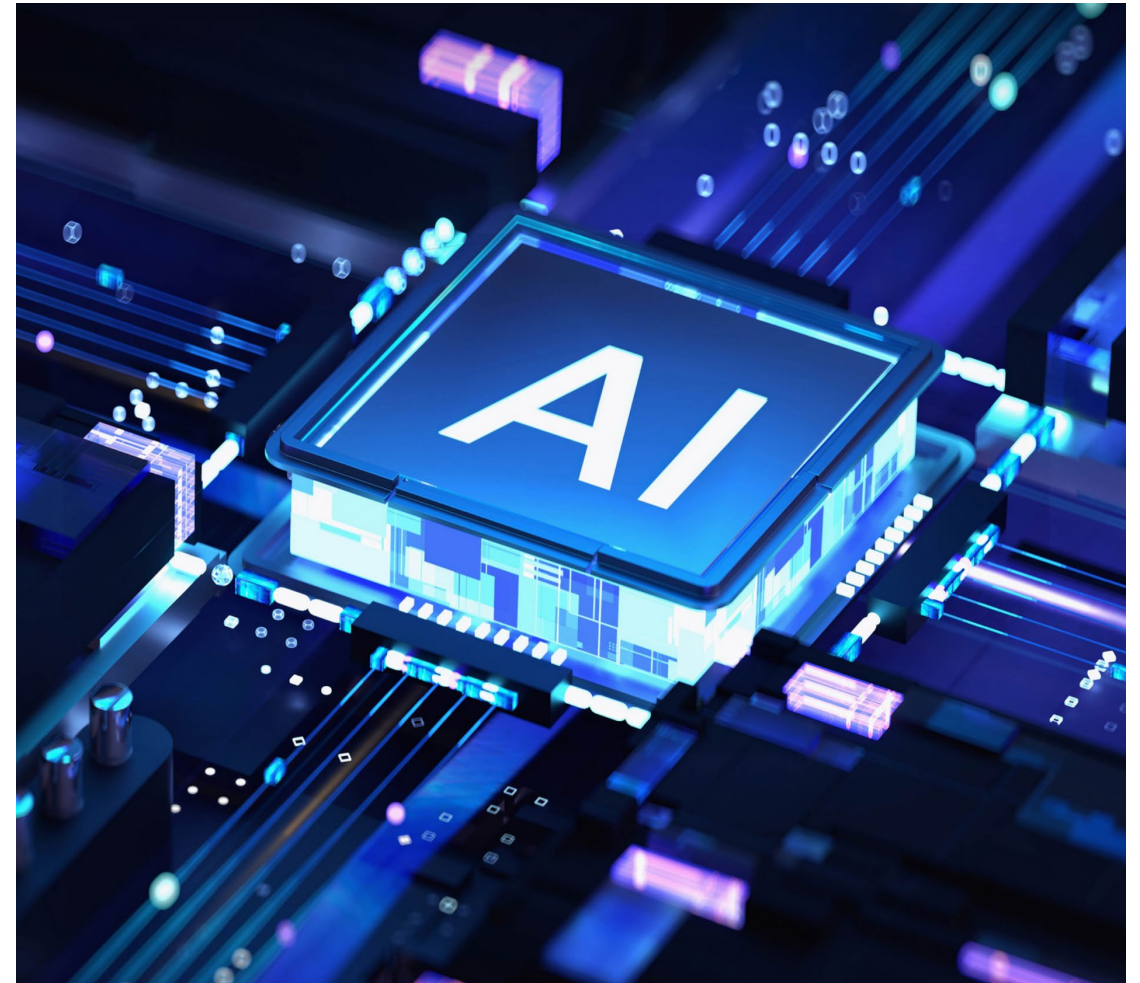
1. schneller einen bereits vorhandenen Report zu finden, der gleichzeitig anhand der Frage vorgefiltert ist; und
2. Fachfragen zum Themenbereich Brückenmanagement zu stellen, bei welcher die KI aus vordefinierten Dokumenten Antworten generiert (RAG).





## Verwendete Technologien

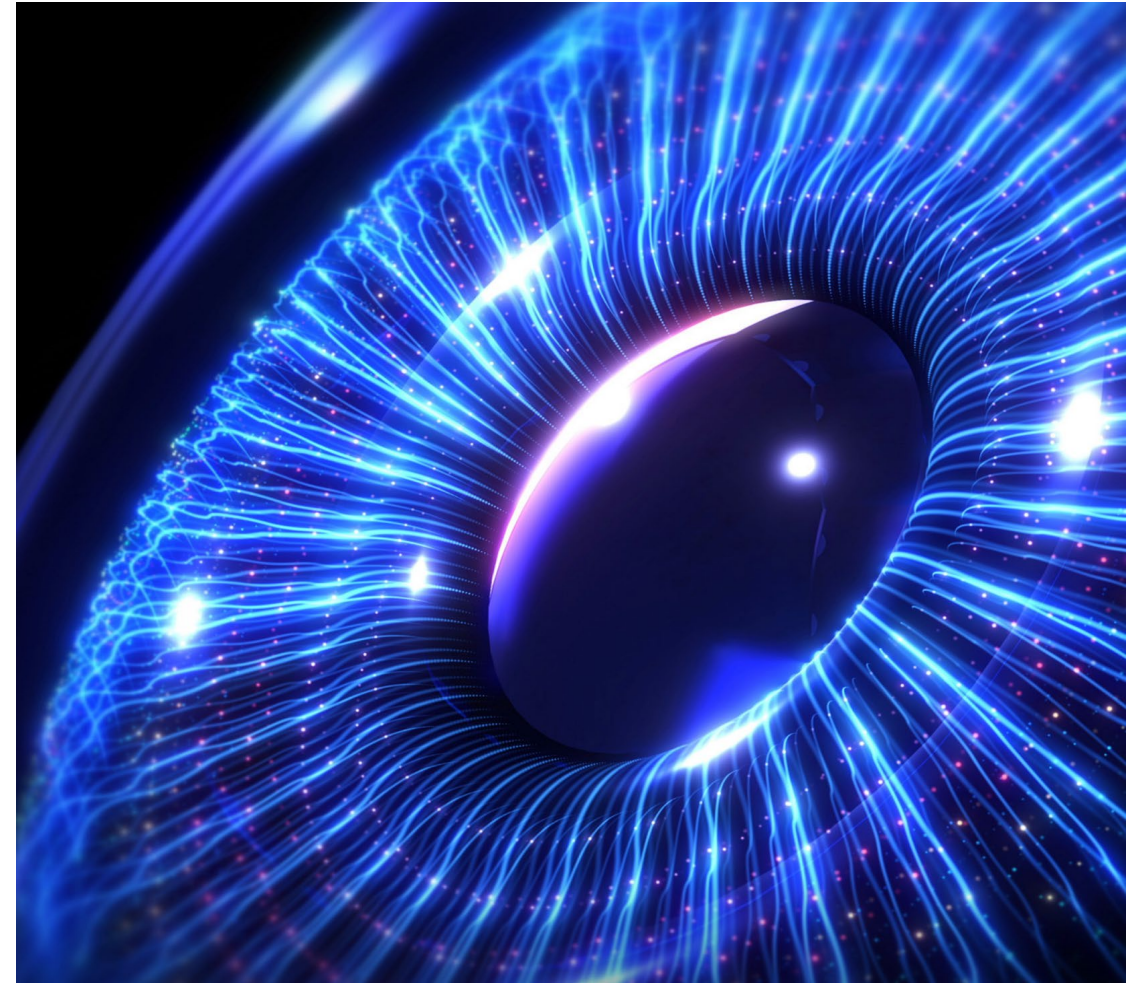
- Watsonx Assistant verbessert PROinfra durch die Nutzung der GenAI-Power
- Anfragen der Nutzer werden durch den Einsatz von LLMs, gehosted in watsonx.ai, beantwortet
- Watson Maschine Learning (WML) hostet die eingesetzte Eingabeaufforderung und die Python-Funktion zur Generierung von Links für PROinfra



## Anwendung der Lösung in anderen Bereichen

Die Assistenz-Lösung PROdictive lässt sich einfach auf andere Bereiche der öffentlichen Verwaltung übertragen, in denen Reports über Datenbankabfragen generiert werden müssen.

Die Predictive-Maintenance-Lösung PROinfra ist derzeit für Brückenmonitoring beim Land Schleswig-Holstein im Einsatz.





PROFI Engineering Systems AG  
Otto-Röhm-Straße 18  
64293 Darmstadt

Telefon: +49 171 8629084  
Telefax: +49 234 29845-4534

Mail: [s.held@profi-ag.de](mailto:s.held@profi-ag.de)  
Web: [www.profi-ag.de](http://www.profi-ag.de)

- ÖFFENTLICH -



**Stefan Held**

Teamleiter Softwarelösungen West



**Wir entwickeln mehr als IT.**